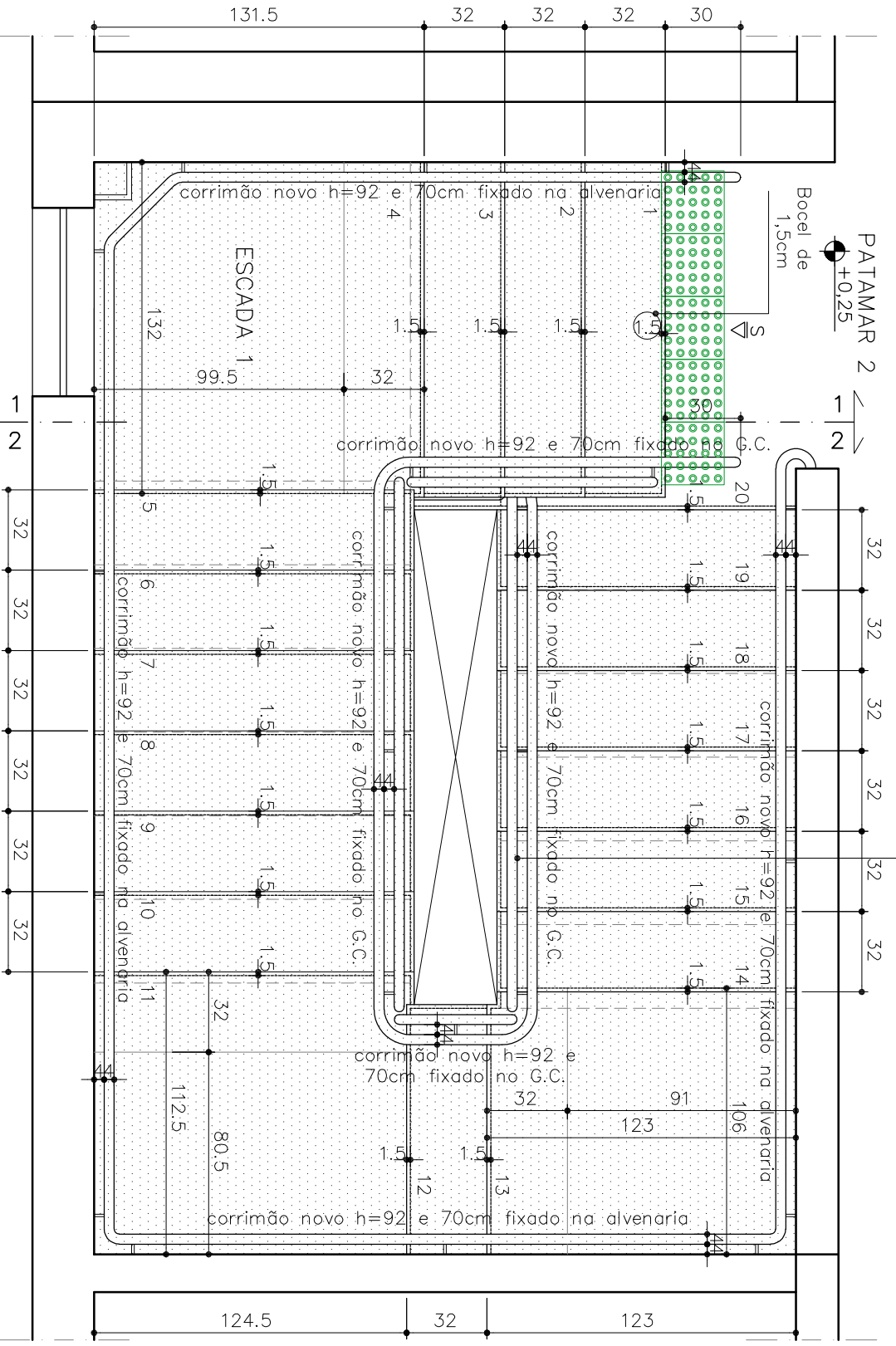


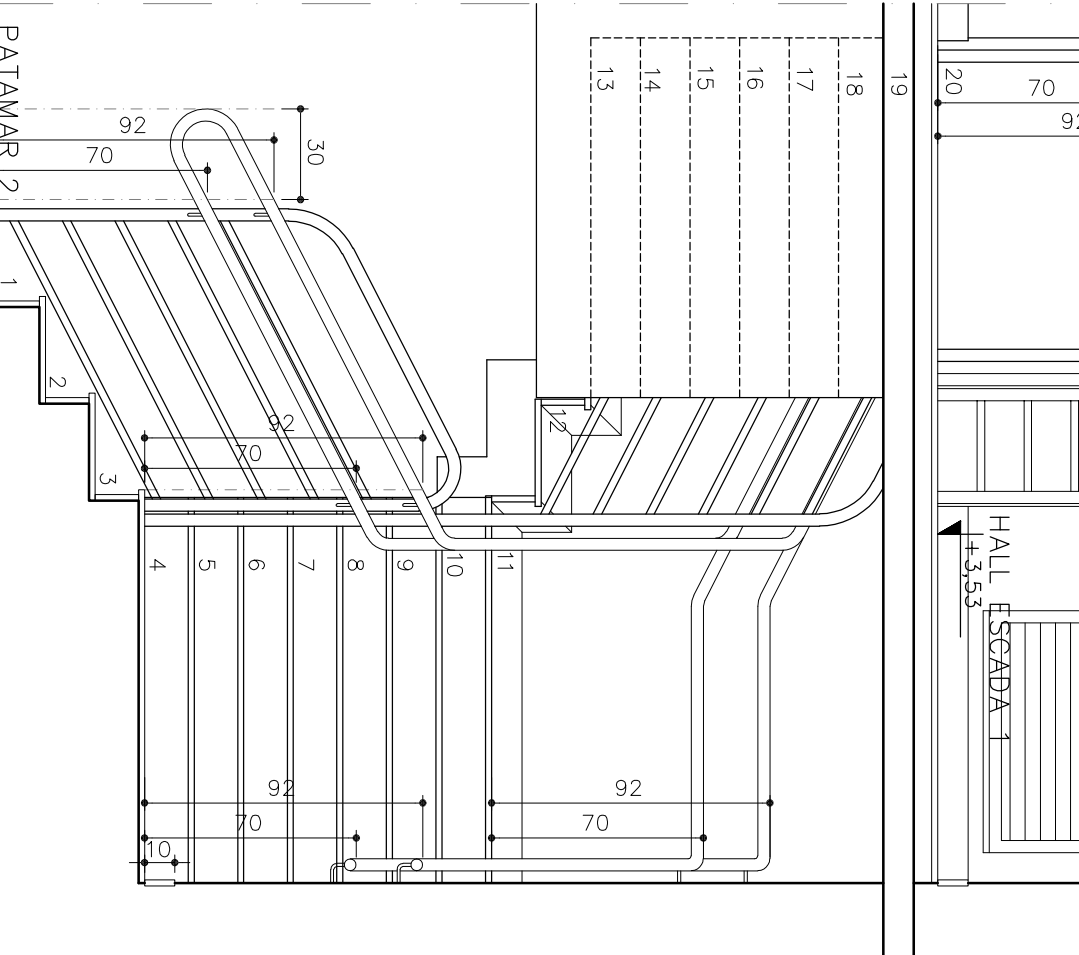
PLANTA 1º PAVIMENTO – PISO E REVESTIMENTOS

ESCALA 1:50



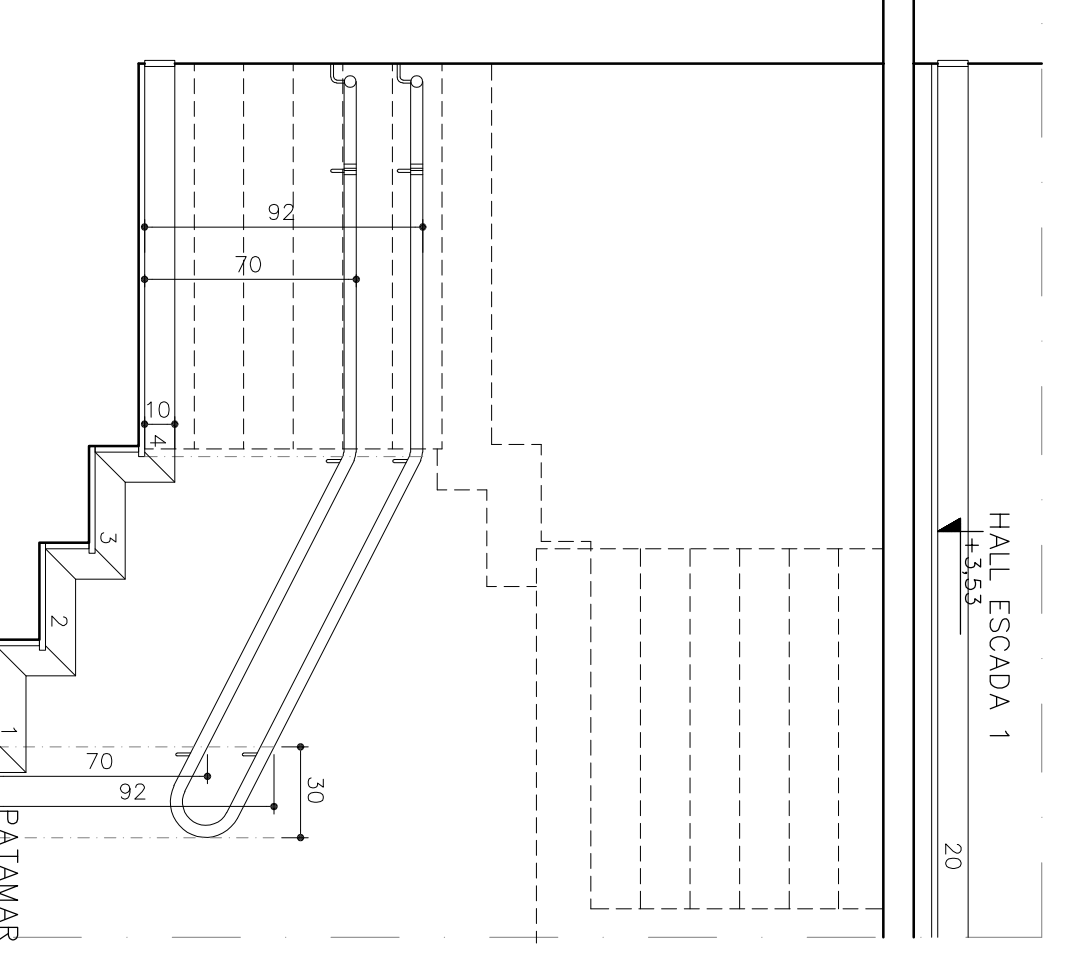
PLANTA ESCADA 1 – PAVI

ESCALA 1:25



CORTE 2

ESCALA 1:25

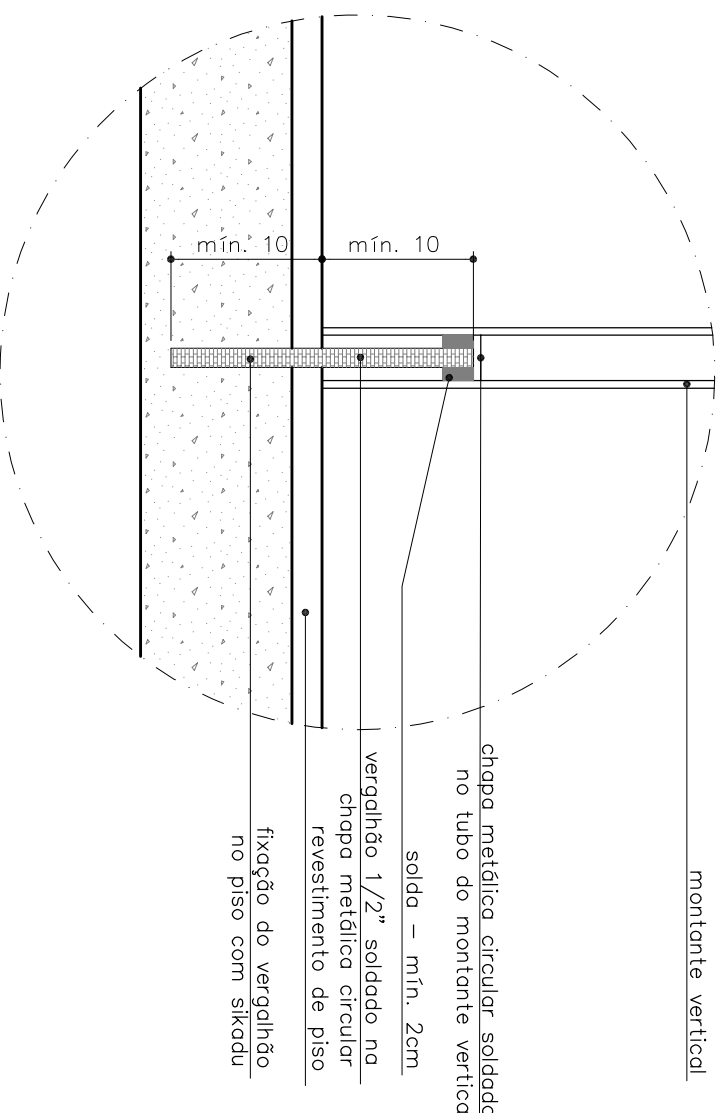


CORTE 1

ESCALA 1:25

FIXAÇÃO MONTANTES G.C. ESCADA 1

SEM ESCALA



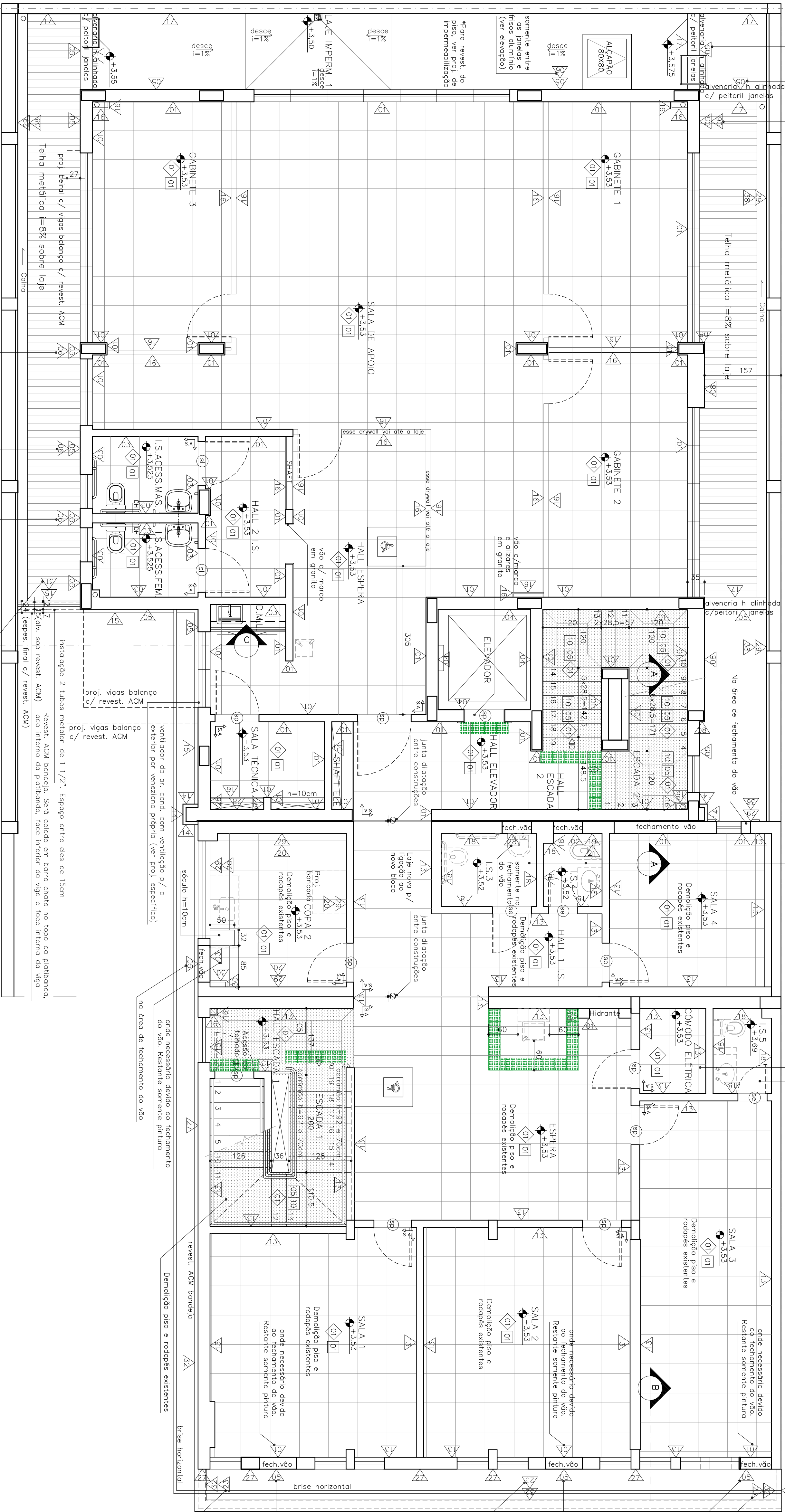
ACABAMENTOS	
(01)	Rodapé novo em granito Cinza
(02)	Corrimão polido, h=10cm.
OBSERVAÇÕES:	
- NÃO HAVERÁ RODAPÊ NA GARAGEM;	
- NÃO HAVERÁ RODAPÊ NA CASA DE BOMBAS;	
- NÃO HAVERÁ RODAPÊ NOS BANHEIROS;	
ACABAMENTO DAS SOLEIRAS	
(S0)	Soleira em granito Cinza Corumbá polido.
(S1)	Soleira ou tabeira em granito Cinza Corumbá lavrado, com aplicação de resino
(S2)	Soleira existente.

ACABAMENTO DOS RODAPÉS	
(01)	Rodapé novo em granito Cinza
(02)	Corrimão polido, h=10cm.
OBSERVAÇÕES:	
- NÃO HAVERÁ RODAPÊ NA GARAGEM;	
- NÃO HAVERÁ RODAPÊ NA CASA DE BOMBAS;	
- NÃO HAVERÁ RODAPÊ NOS BANHEIROS;	
ACABAMENTO DAS SOLEIRAS	
(S0)	Soleira em granito Cinza Corumbá polido.
(S1)	Soleira ou tabeira em granito Cinza Corumbá lavrado, com aplicação de resino
(S2)	Soleira existente.

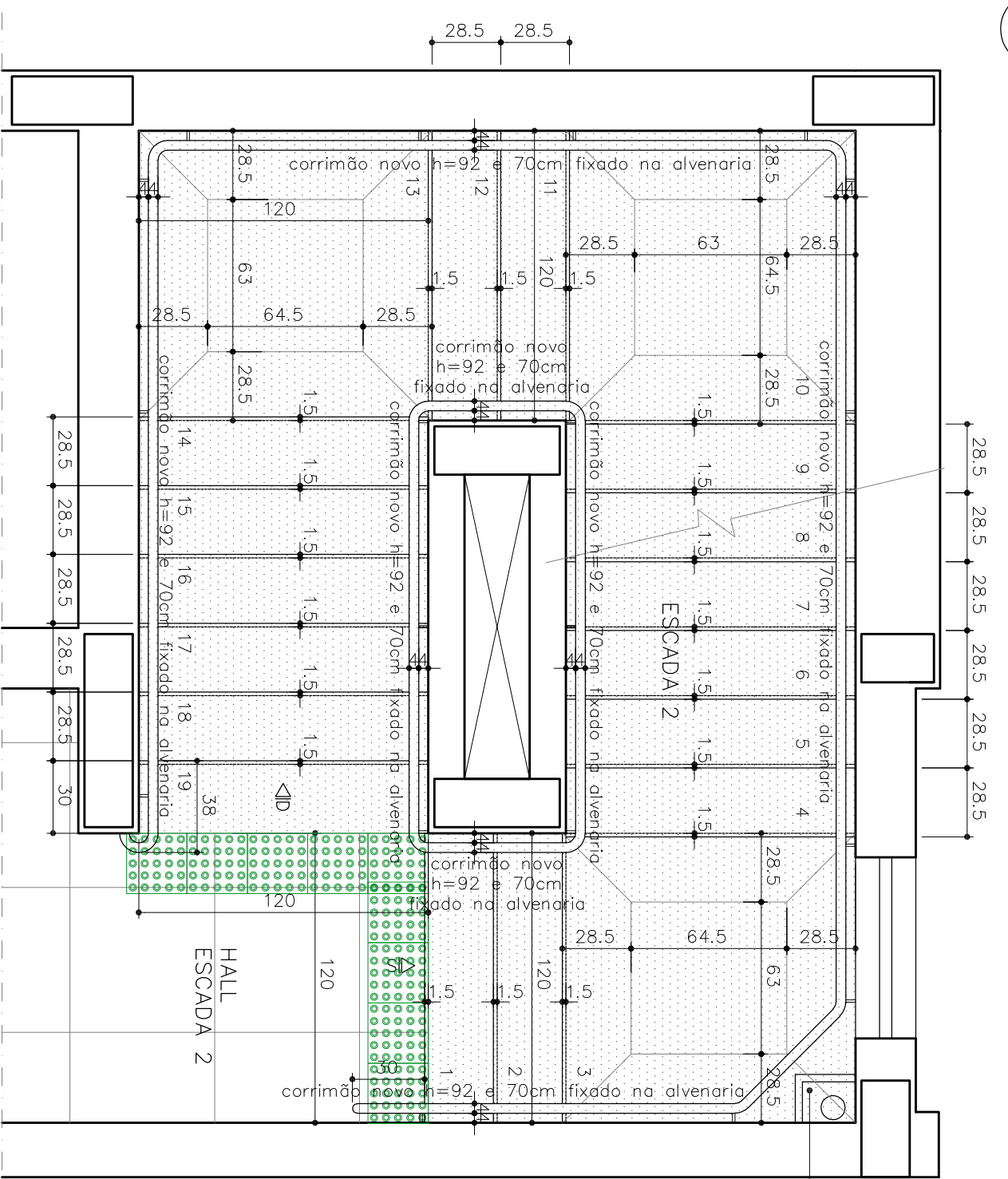
REVESTIMENTOS	
(01)	Chapisco, reboco, selador, emassamento e pintura branca gelo
(02)	Chapisco, reboco e revest. cerâmico gresado 30x60cm
(03)	Chapisco, reboco, selador, groutado cimento
(04)	Chapisco, reboco, selador, groutado niquim
(05)	Textura rolo cinza e tinta esmalte preto e amarelo
(06)	Chapisco, reboco, selador, textura rolo cinza, faixa esmalte preto e amarelo
(07)	Chapisco, reboco, selador, groutado cimento, faixa esmalte preto e amarelo
(08)	Treatmento concreto
(09)	Treatmento concreto e tinta esmalte preto e amarelo
(10)	Pintura branca gelo
(11)	Chapisco, reboco e ACM preto
(12)	Chapisco, reboco, selador, groutado cimento
(13)	Selador, emassamento e pintura branca gelo
(14)	Chapisco, reboco, selador, textura rolo cinza
(15)	Monter revestimento existente
(16)	Demolição de revestimento existente
(17)	Chapisco colante, emboço e revest. cerâmico gresado 30x60cm
(18)	Emboço e revest. cerâmico igual existente
(19)	Revest. cerâmico igual existente
(20)	Textura rolo branco gelo
(21)	Pintura cor concreto
(22)	Pintura cor cimento
(23)	Chapisco, reboco, selador, emassamento e pintura cor concreto
(24)	groutado cimento
(25)	Chapisco e reboco
(26)	Aplicamento
(27)	revest. cerâmico gresado 30x60cm
(28)	Chapisco, reboco, selador, textura rolo branco gelo
(29)	ACM cinza escuro
(30)	Chapisco colante, camada dupla de reboco, selador, textura rolo cinza, faixa esmalte preto e amarelo
(31)	Chapisco colante, reboco, selador, textura rolo cinza, faixa esmalte preto e amarelo
(32)	Chapisco colante, reboco, selador, textura rolo branco gelo
(33)	Chapisco colante, reboco, selador, groutado cimento
(34)	Chapisco, reboco, selador, faixa esmalte preto e amarelo
(35)	Chapisco, reboco, selador, faixa esmalte preto e amarelo
(36)	Chapisco colante, reboco, selador, groutado cimento
(37)	Chapisco colante, reboco, selador, groutado cimento
(38)	Chapisco colante, reboco, selador, groutado cimento
(39)	Chapisco colante, reboco, selador, groutado cimento
(40)	Chapisco colante, reboco, selador, groutado cimento
(41)	Chapisco colante, reboco, selador, groutado cimento
(42)	Chapisco colante, reboco, selador, groutado cimento
(43)	Chapisco colante, reboco, selador, groutado cimento
(44)	Chapisco colante, reboco, selador, groutado cimento
(45)	Chapisco colante, reboco, selador, groutado cimento
(46)	Chapisco colante, reboco, selador, groutado cimento
(47)	Chapisco colante, reboco, selador, groutado cimento
(48)	Chapisco colante, reboco, selador, groutado cimento
(49)	Chapisco colante, reboco, selador, groutado cimento
(50)	Chapisco colante, reboco, selador, groutado cimento



<p>somente entre os painéis e frisos alumínio (ver elevação)</p>	
<p>Este revest. vai envolver todo o viga e face exterior do platibando</p>	
<p>somente o viga</p>	
<p>demolir/piso e rodapés existentes</p>	
<p>Montar rodapés e piso existentes.</p>	
<p>Montar rodapés e piso existentes.</p>	



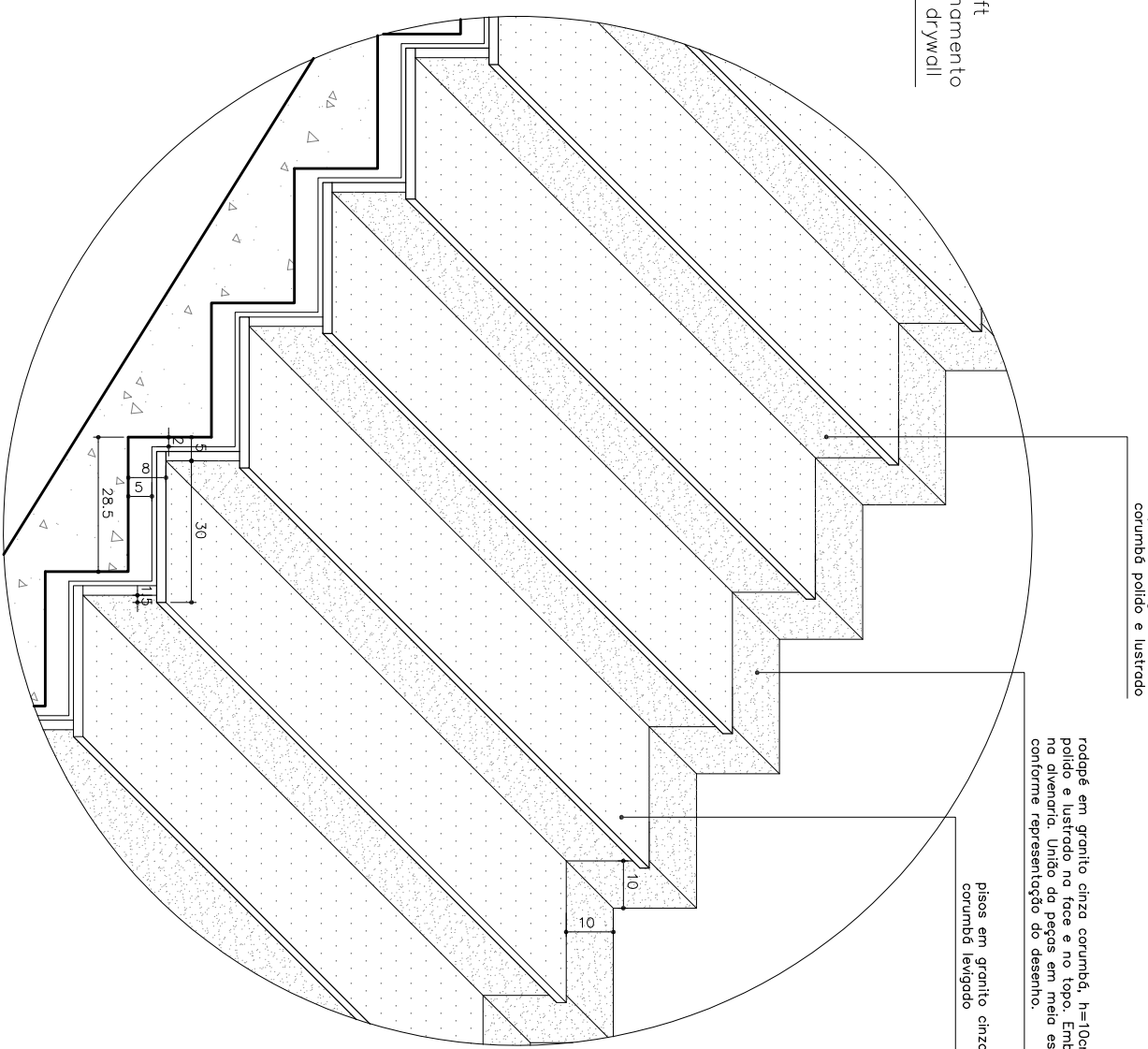
## PLANTA 2.º PAVIMENTO – PISO E REVESTIMENTOS



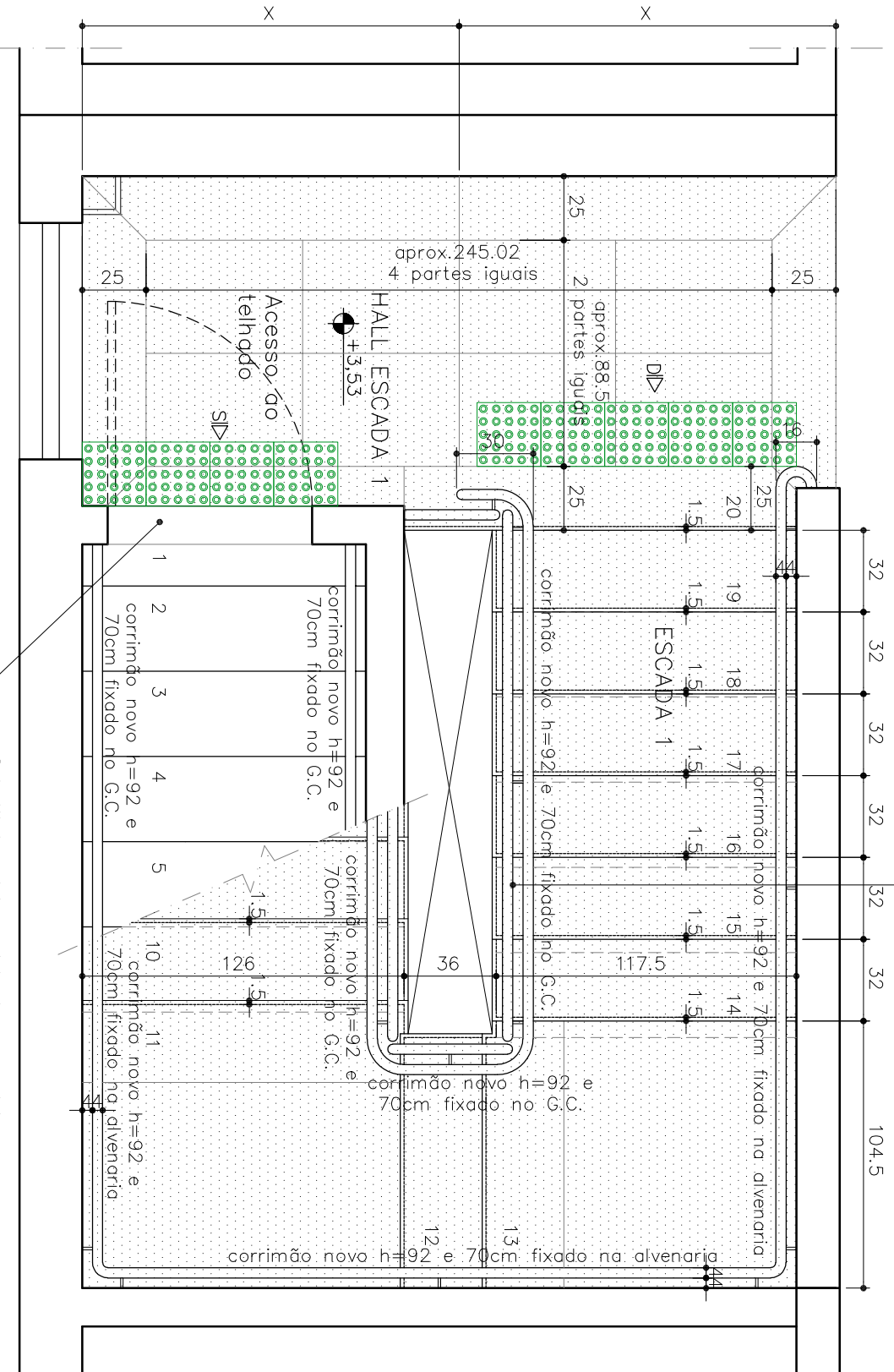
**PLANTA ESCADA 2**  
REPRESENTAÇÃO DA ESCADA COMPLETA  
S/ CORTE PARA MELHOR VISUALIZAÇÃO  
DOS DEGRAUS E CORRIMÃOS

---

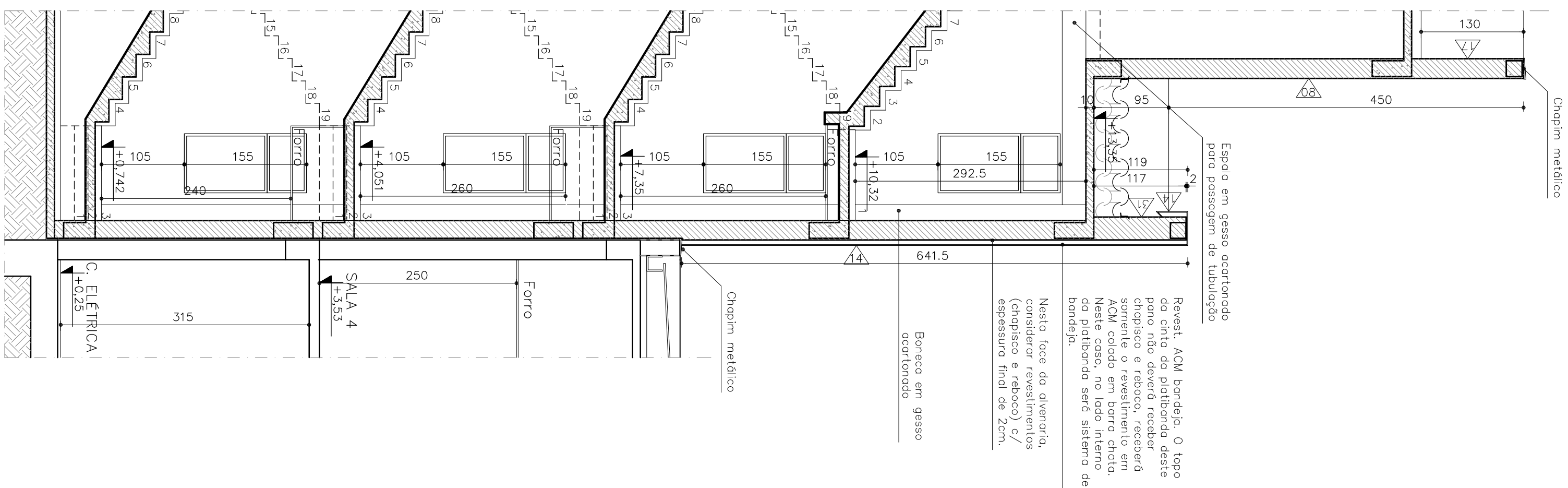
ESCALA 1:25



# DETALHE DEGRAUS ESCADA 2



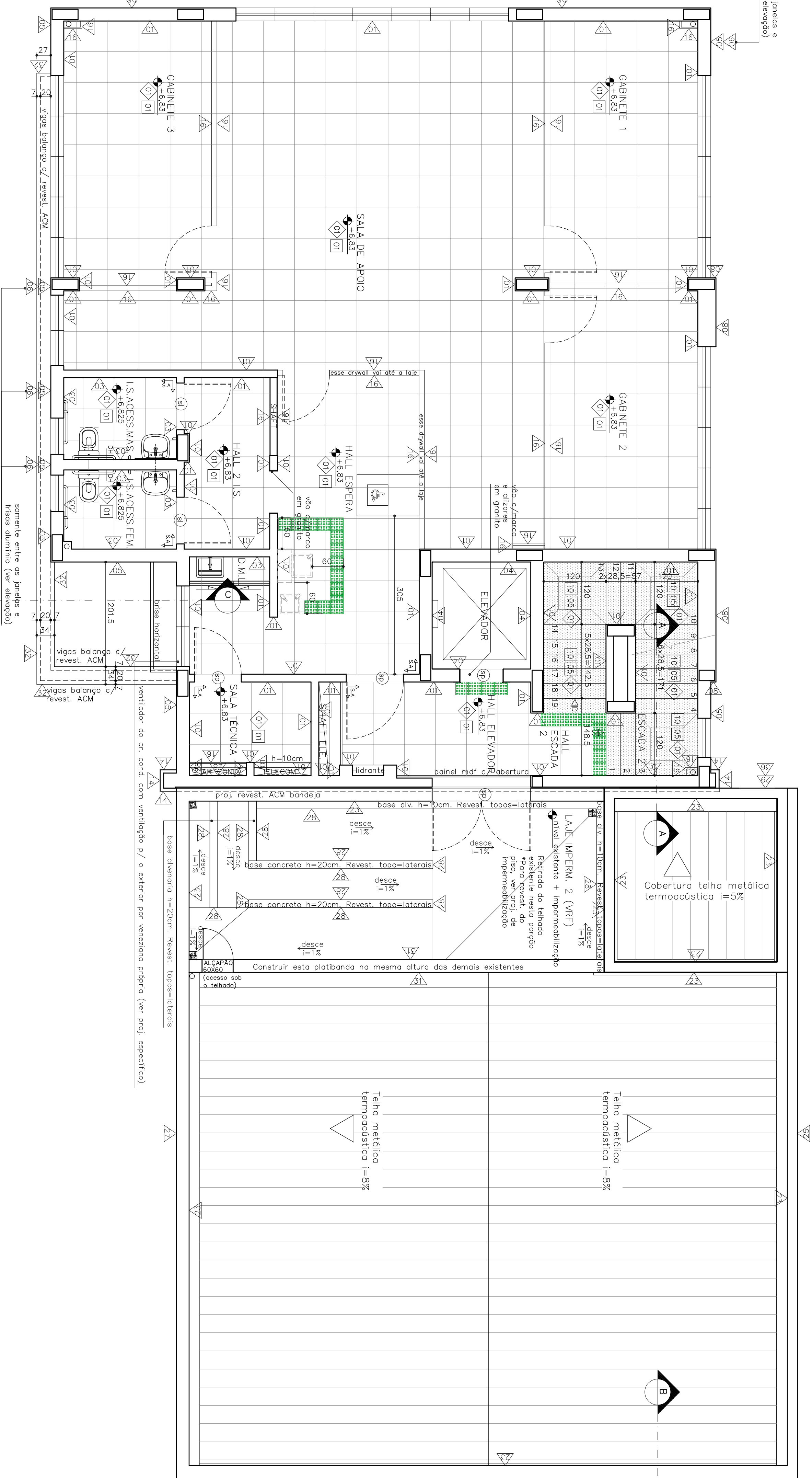
# PLANTA ESCADA 1 - PAV2



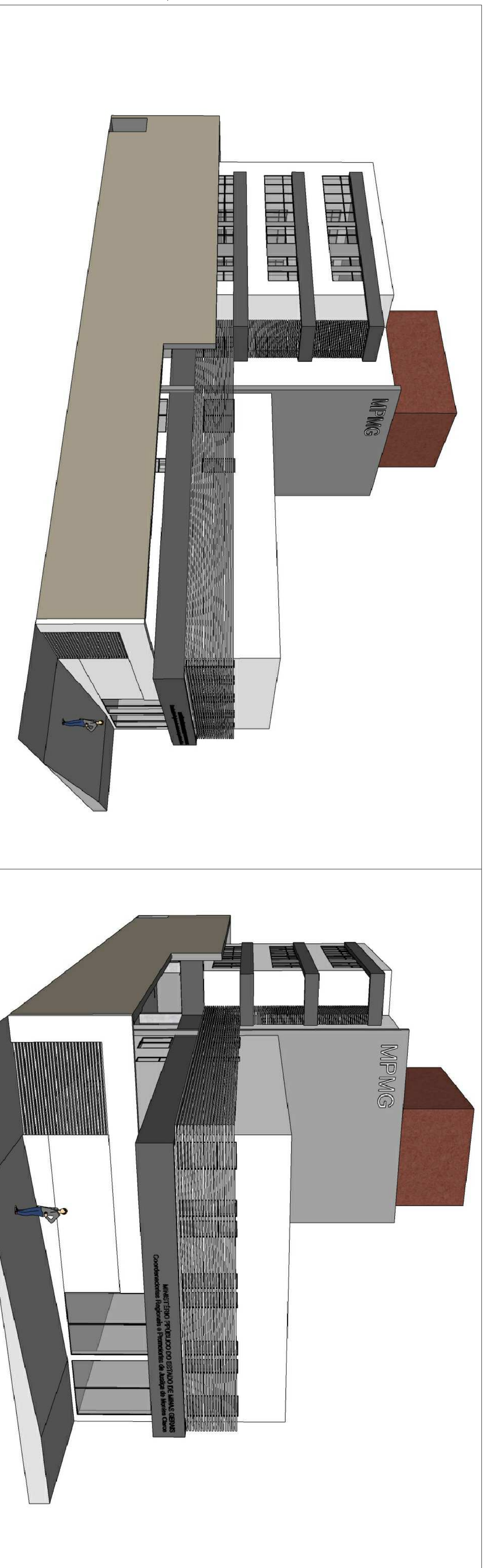
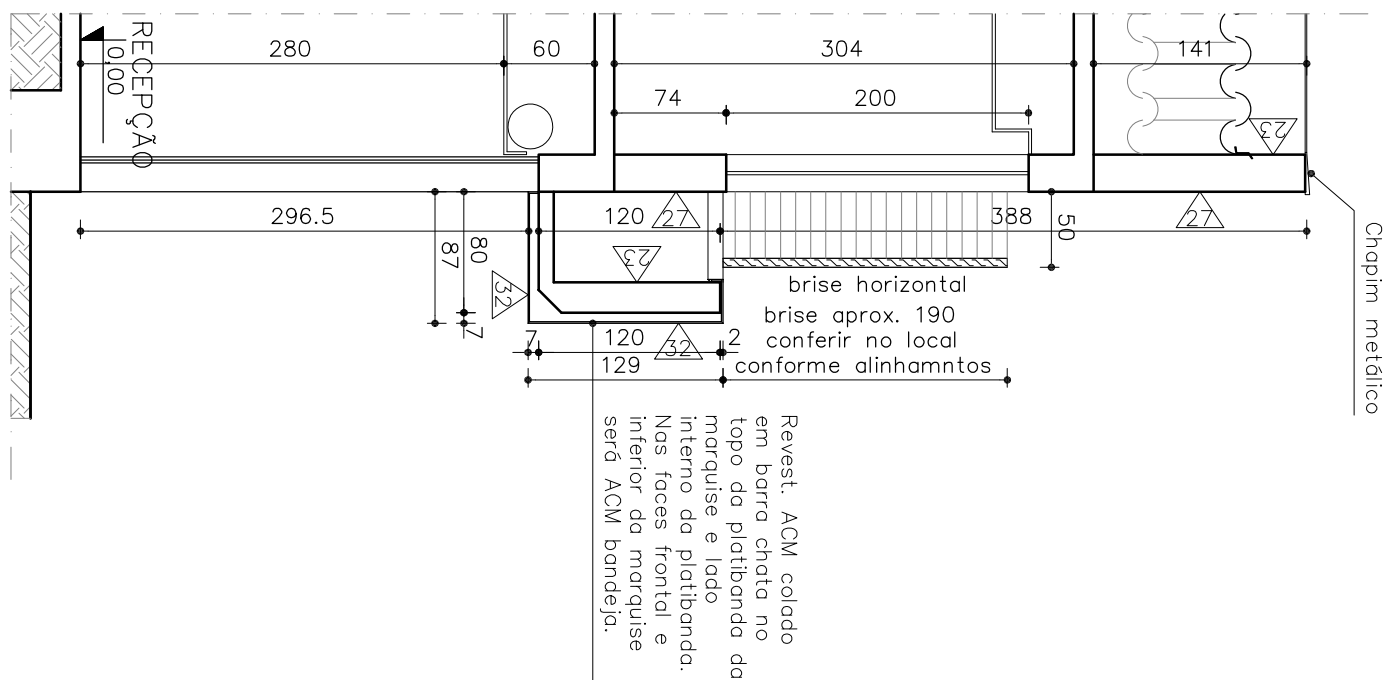
**CORTE AA – PISO E REVESTIMENTOS**



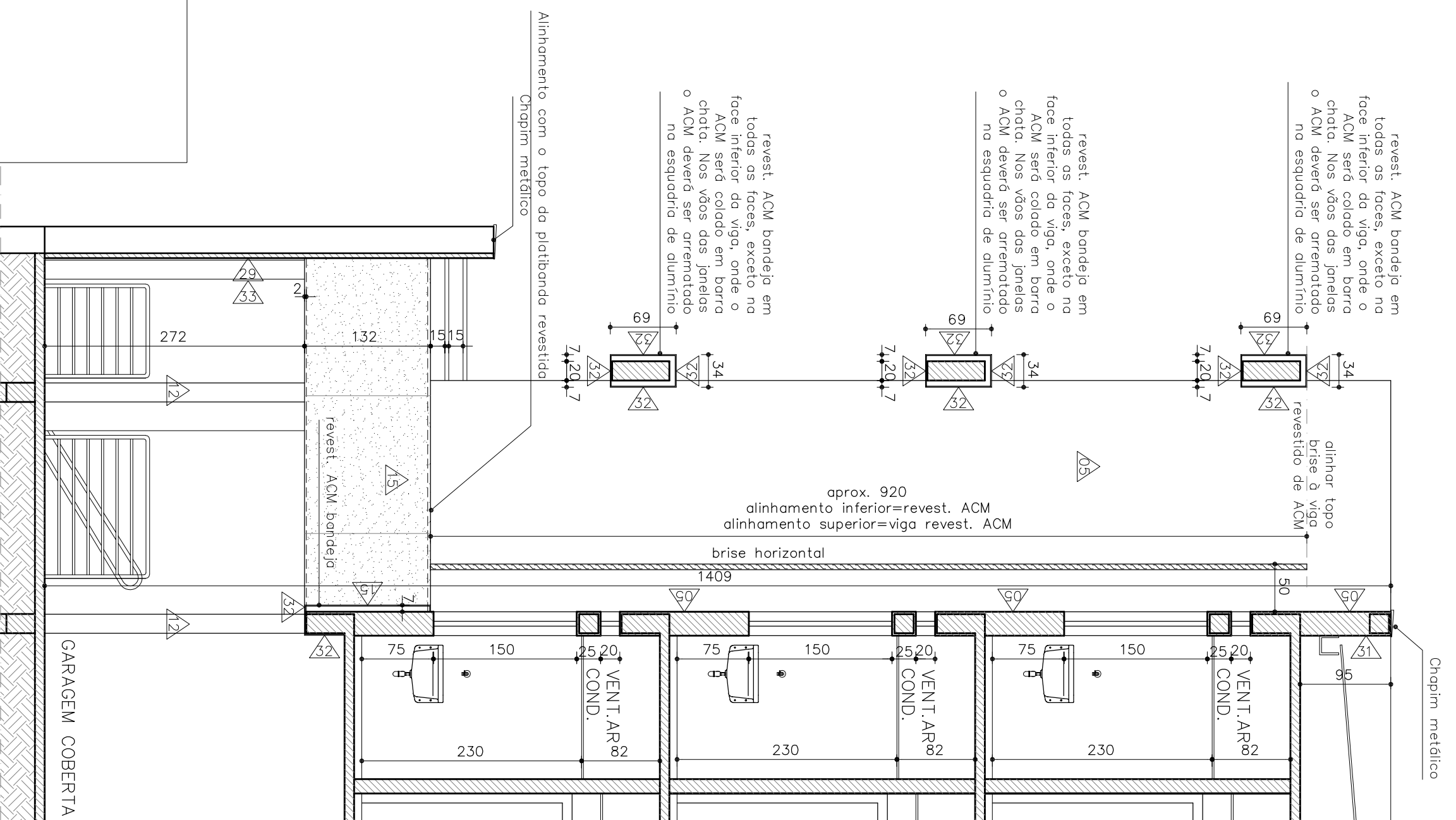
somente entre as janelas e frisos alumínio (ver elevação)



PLANTA 3º PAVIMENTO – PISO E REVESTIMENTOS



**CORTE CC – PISO E REVESTIMENTOS**



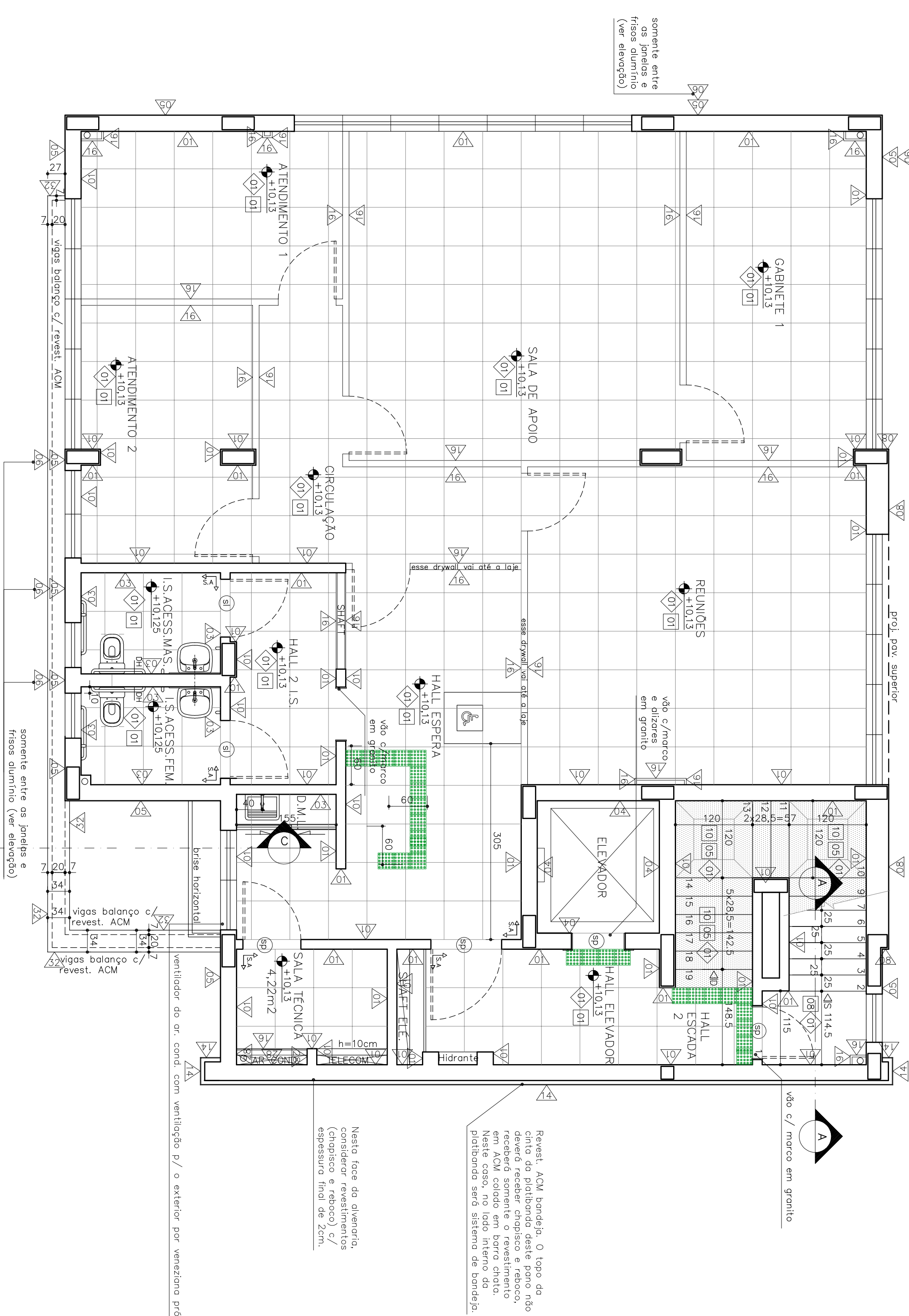
CORTE BB - PISO E REVESTIMENTOS

CONFERIR MEDIDAS NO LOCAL E CONSULTAR CADERNO DE ESPECIFICAÇÕES

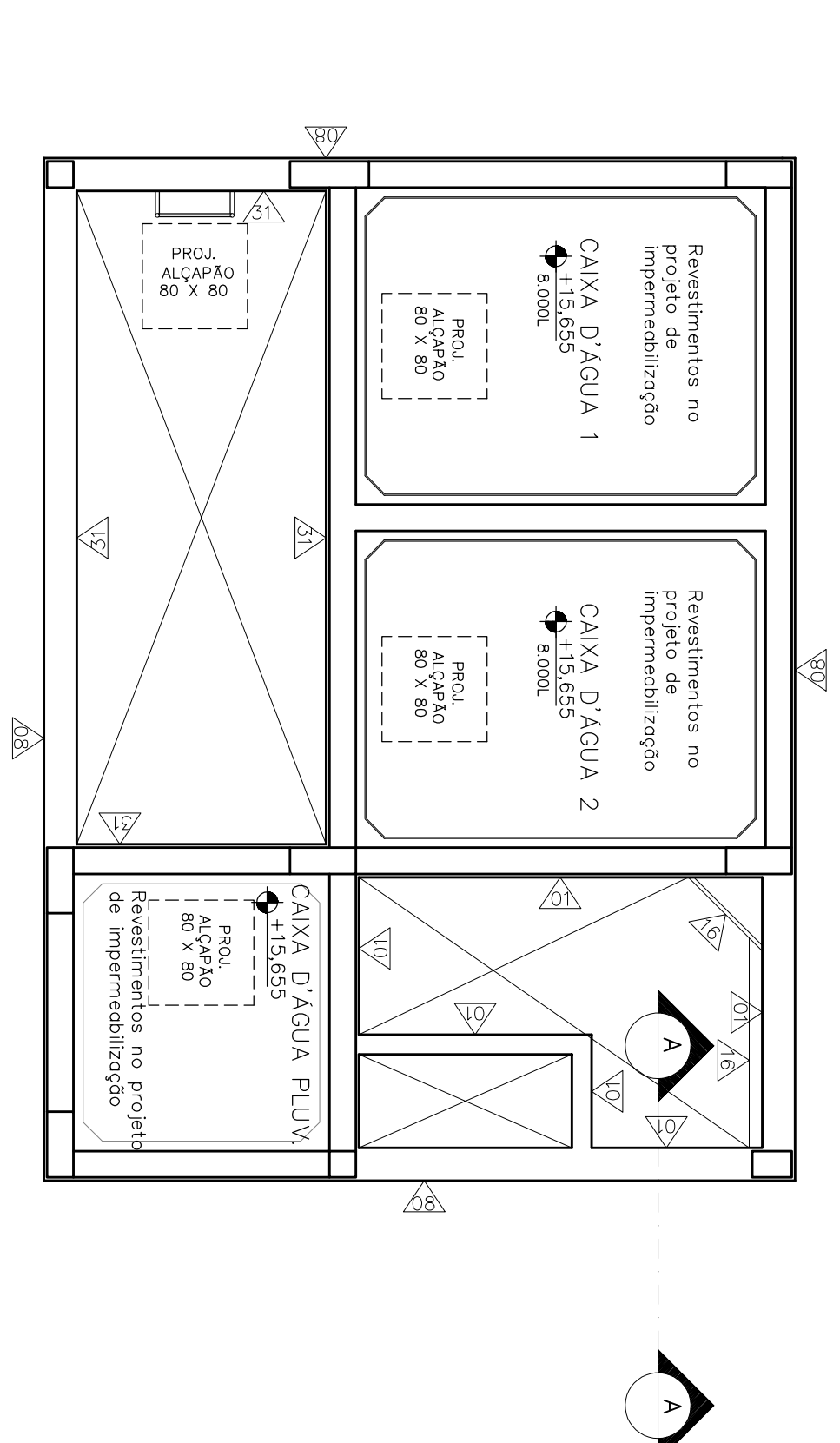
<b>PROMOTORIAS DE JUSTIÇA DE MONTES CLAROS – MG</b> <b>Av. Cuiá Mangabeira, 355 – Galpão</b> <b>DETALHAMENTO: PISO E REVESTIMENTOS</b>	
DE TALHE:	PISO E REVESTIMENTOS
CONTEÚDO:	PLANTA 3º ANDAMENTO, CORTES
RESPONSÁVEL:	MICHELLE BORGES
DATA:	16/12/2021
ASSINATURA:	POBORGES_03/08



somente entre as janelas e frisos alumínio (ver elevação)

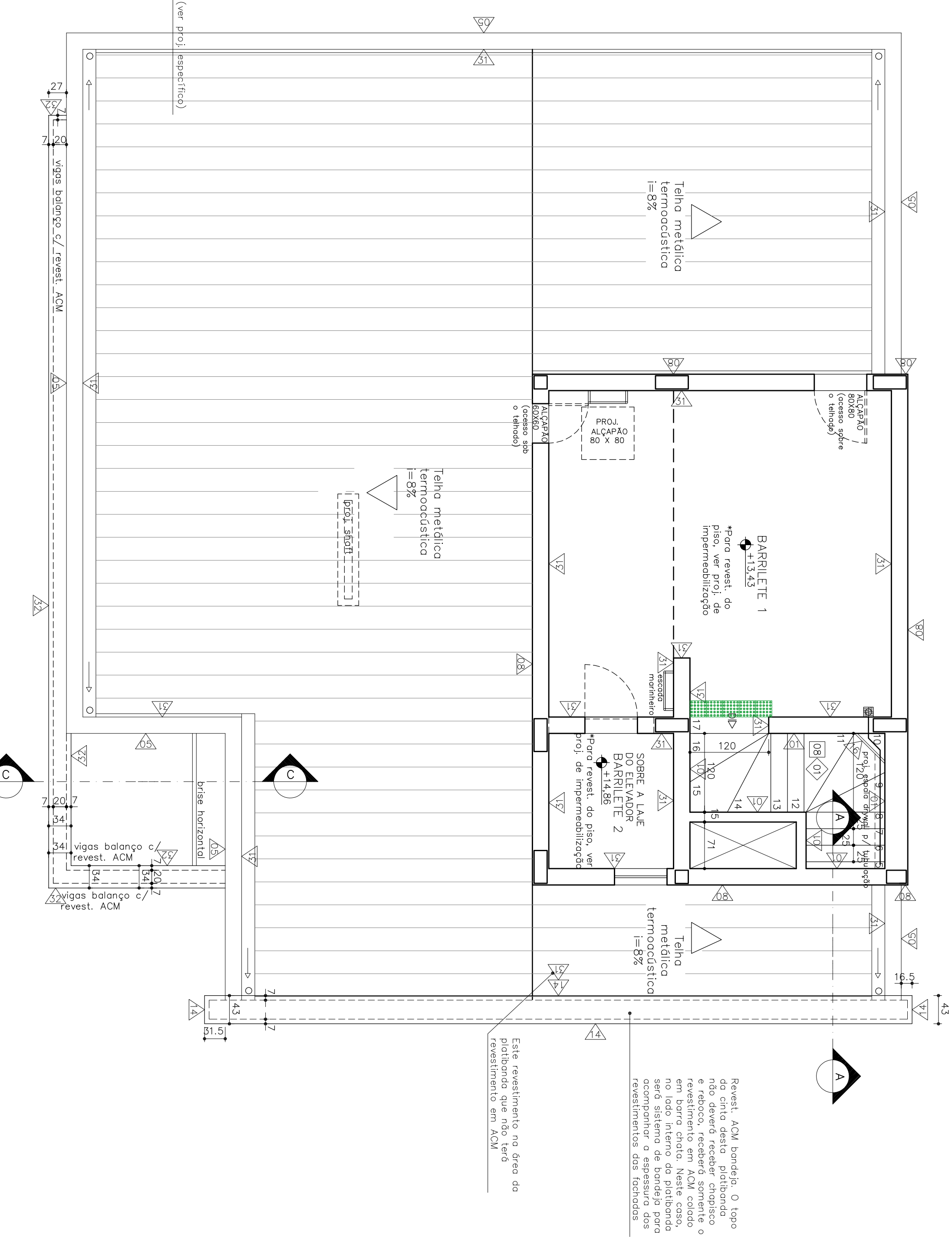


PLANTA 4.º PAVIMENTO – PISO E REVESTIMENTOS

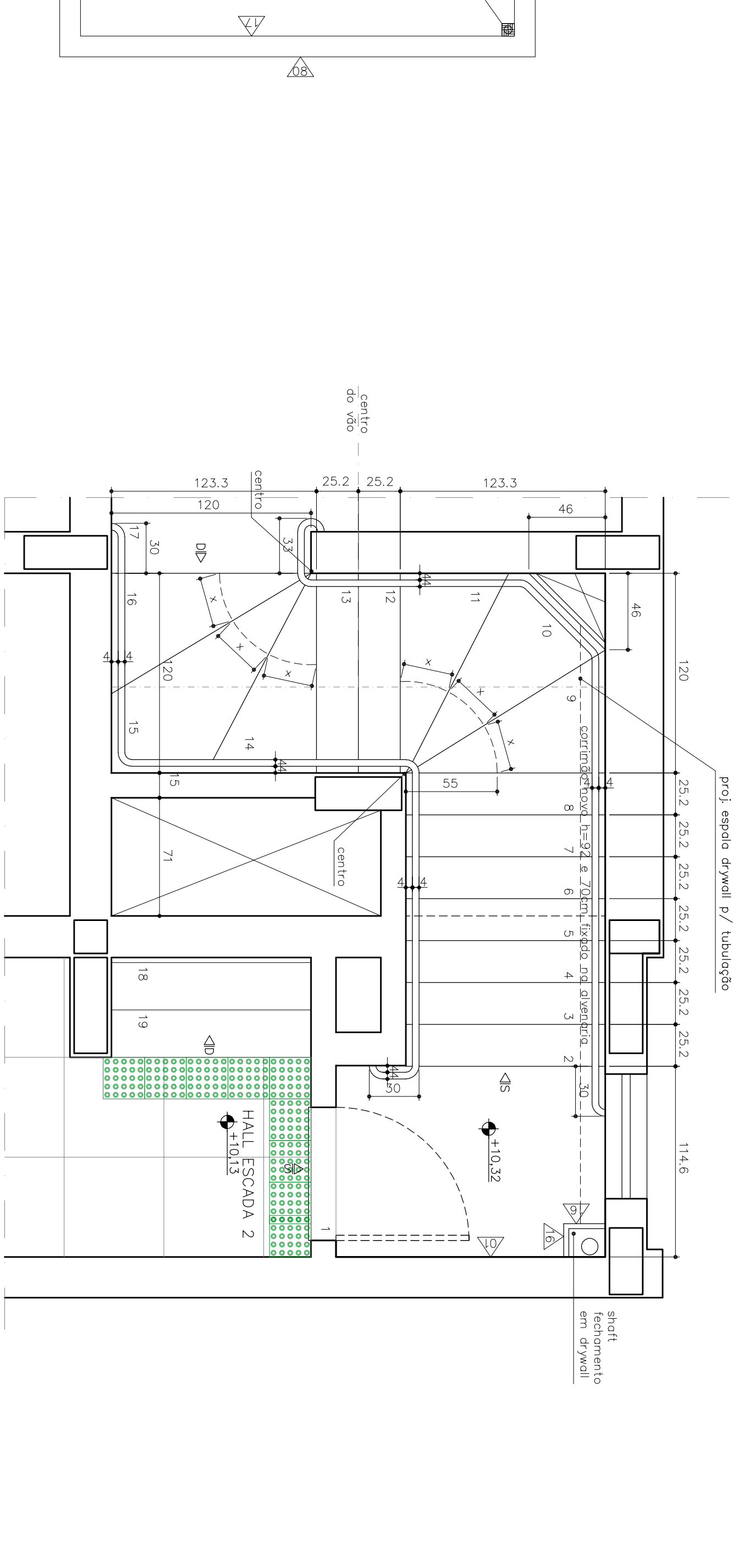


PLANTA CAIXA D'ÁGUA – PISO E REVESTIMENTOS

ESCALA 1:50



PLANTA BARILETE – PISO E REVESTIMENTOS



## ESTIMENTOS

PLANTA ESCADA 2-ACESSO AO BARILETE  
REPRESENTAÇÃO DA ESCADA COMPLETA  
S/ CORTE PARA MELHOR VISUALIZAÇÃO  
DOS DEGRAUS E CORRIMÕES

ESCALA 1:25

<p align="center"><b>PROMOTORIAS DE JUSTIÇA DE MONTES CLAROS – MG</b>  <b>Av. Cuiá Monjeiro, 355 – Gáudio</b></p>	
<p align="center"><b>DETALHAMENTO: PISO E REVESTIMENTOS</b></p>	
DETAΛHE:	PISO E REVESTIMENTOS
CONTEÚDO:	PLANTAS E PAVIMENTO, BARRILETE, CAMA D'ÁGUA, COBERTURA E ESCADA 2
DESIGNO:	WHEELH BORSES
REVISÃO 00	16/12/2021
	POC/ML 04/06







